

# 違反動物福利通報



1. 為避免本校內相關之科學應用發生違反動物福利之情事，於實驗室張貼通報公告。

2. 通報人可檢具個人真實姓名、聯絡方式及明確通報事項。

所有通報人提供之個人資料將會保密，僅作為調查完成後的報告傳送，若通報人不檢具個人真實資料，將不影響調查進行。

## 2.1 通報及查察程序：

1). 收到通報案件後，IACUC 執行秘書將會依通報資料進行確認。

2). IACUC 執行秘書會 IACUC 同委員至事件通報地點進行調查。

3). 將查證結果製成書面報告，召開 IACUC 委員會議討論及決定處置方式。

4). 公佈調查結果於實驗室社群網站

<https://www.facebook.com/groups/300342589975945> 公佈。

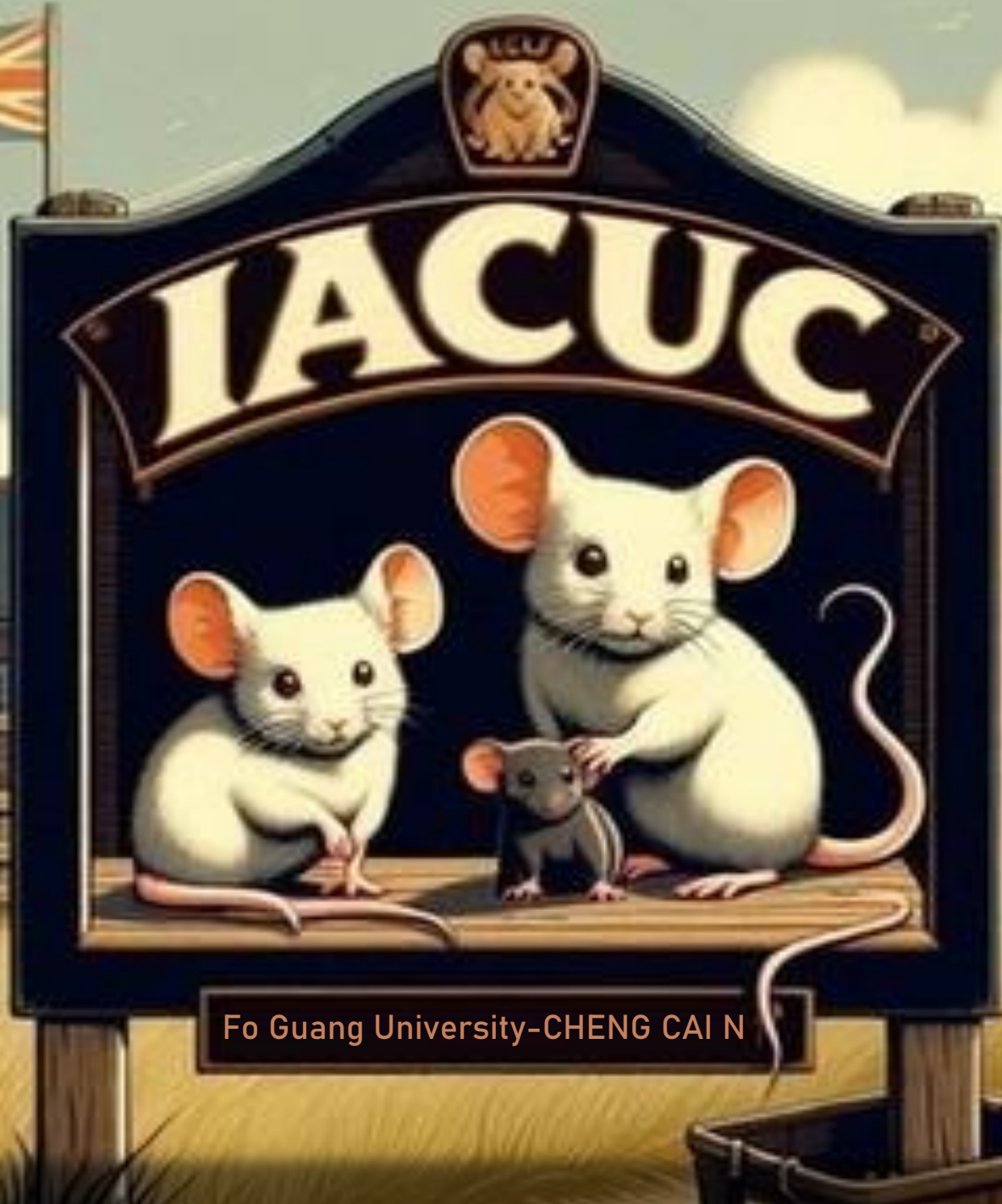
( 通報人資料保密 ) 。

5). 將調查結果傳送通報人。 投訴信箱：[chandlerchen@mail.level.com.tw](mailto:chandlerchen@mail.level.com.tw) ( 獸醫師 )

6). 通報案結案或持續列管。 : [chwei Huang@mail.fgu.edu.tw](mailto:chwei Huang@mail.fgu.edu.tw) ( IACUC 執行秘書 )



# 違反動物福利通報



Fo Guang University-CHENG CAI N

1. 為避免本校內相關之科學應用發生違反動物福利之情事，於實驗室張貼通報公告。

2. 通報人可檢具個人真實姓名、聯絡方式及明確通報事項。

所有通報人提供之個人資料將會保密，僅作為調查完成後的報告傳送，若通報人不檢具個人真實資料，將不影響調查進行。

## 2.1 通報及查察程序：

1). 收到通報案件後，IACUC 執行秘書將會依通報資料進行確認。

2). IACUC 執行秘書會 IACUC 同委員至事件通報地點進行調查。

3). 將查證結果製成書面報告，召開 IACUC 委員會議討論及決定處置方式。

4). 公佈調查結果於實驗室社群網站

<https://www.facebook.com/groups/300342589975945> 公佈。

( 通報人資料保密 ) 。

5). 將調查結果傳送通報人。 投訴信箱：[chandlerchen@mail.level.com.tw](mailto:chandlerchen@mail.level.com.tw) ( 獸醫師 )

6). 通報案結案或持續列管。

: [chweihuang@mail.fgu.edu.tw](mailto:chweihuang@mail.fgu.edu.tw) ( IACUC 執行秘書 )